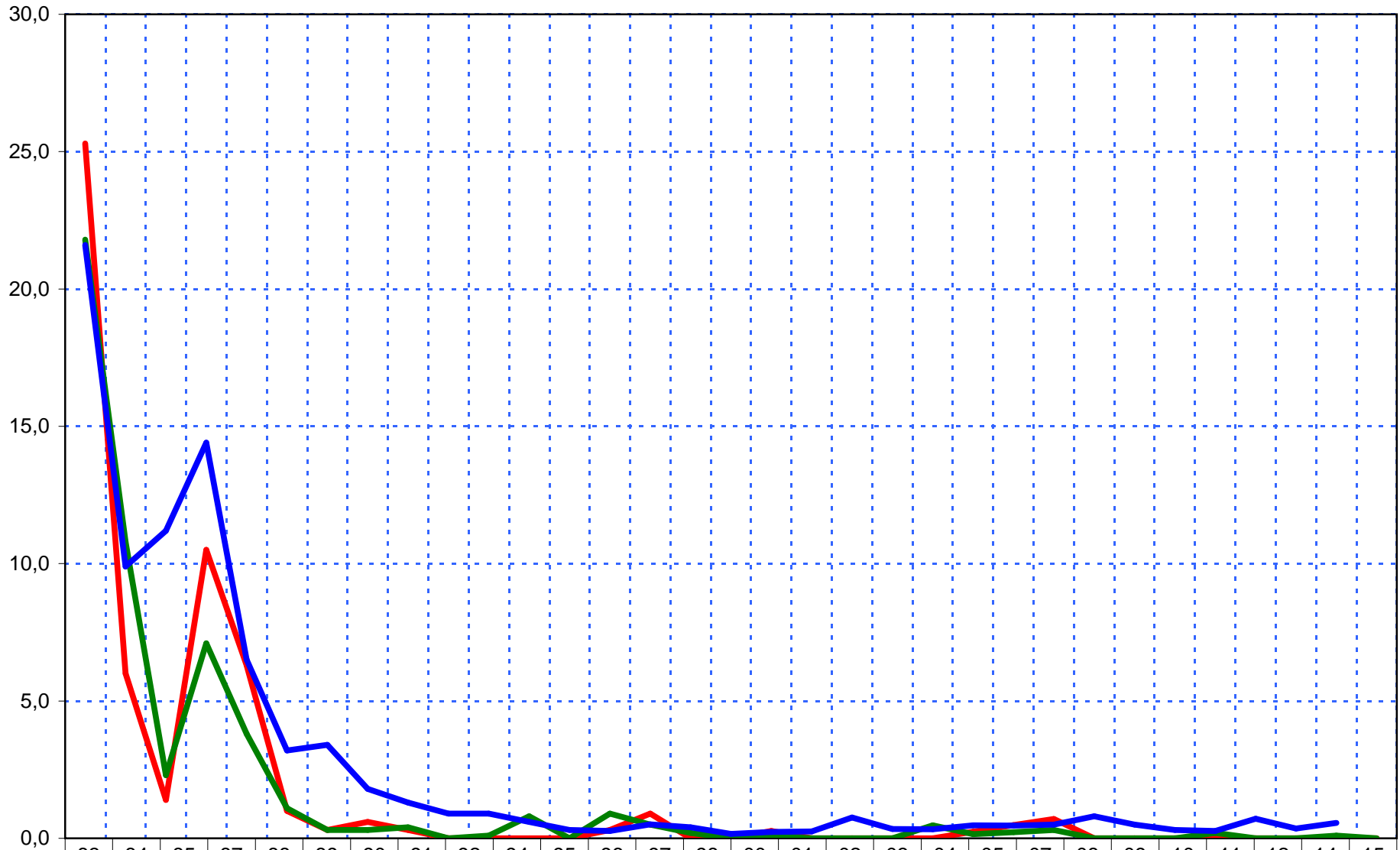


# DISENTERIA EVOLUCION INCIDENCIA

TASAS POR CIENTO POR CIENTO DE HABITANTES



	83	84	85	87	88	89	90	91	92	94	95	96	97	98	00	01	02	03	04	05	07	08	09	10	11	12	14	15	
<span style="color: red;">—</span> MUNICIPIO DE MURCIA	25,3	6,0	1,4	6,3	1,0	0,3	0,6	0,3	0,0	0,0	0,0	0,3	0,9	0,0	0,3	0,0	0,0	0,0	0,0	0,2	0,7	0,0	0,0	0,0	0,0	0,0	0,0	0,0	0,0
<span style="color: green;">—</span> REGION DE MURCIA	21,8	10,8	2,3	3,8	1,1	0,3	0,3	0,4	0,0	0,8	0,0	0,9	0,5	0,2	0,1	0,0	0,0	0,0	0,5	0,2	0,3	0,0	0,0	0,0	0,2	0,0	0,1	0,0	
<span style="color: blue;">—</span> ESPAÑA	21,6	9,9	11,2	6,5	3,2	3,4	1,8	1,3	0,9	0,6	0,3	0,3	0,5	0,4	0,2	0,3	0,8	0,3	0,3	0,5	0,5	0,8	0,5	0,3	0,3	0,7	0,6		

AÑOS