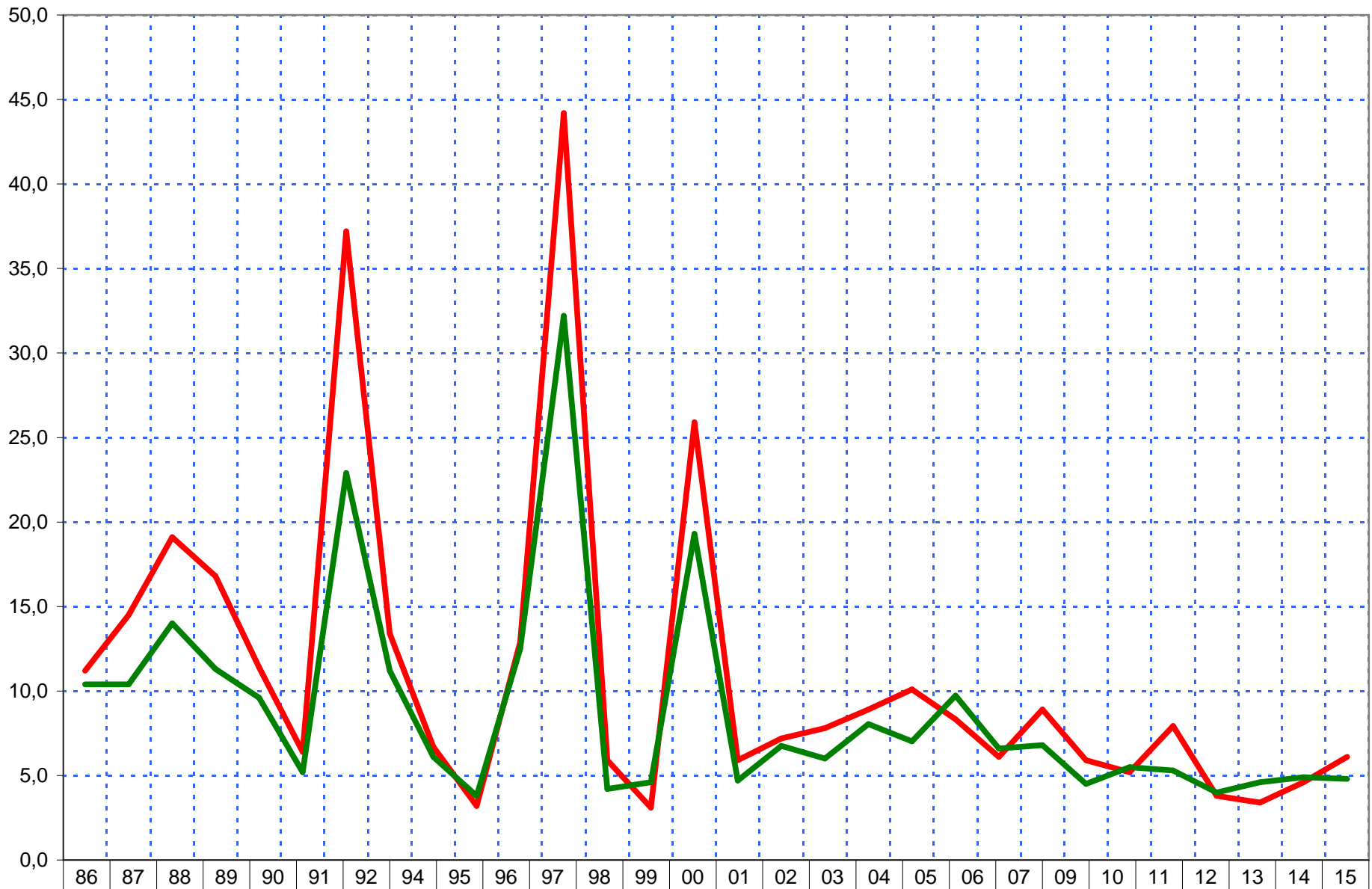


OTRAS MENINGITIS EVOLUCION INCIDENCIA

TASAS POR CIENTO MIL HABITANTES



AÑOS

— MUNICIPIO DE MURCIA	11,2	14,5	19,1	16,8	11,4	6,4	37,2	6,7	3,2	12,9	44,2	5,9	3,1	25,9	5,9	7,2	7,8	8,9	10,1	8,3	6,1	5,9	5,2	7,9	3,8	3,4	4,6	6,1
— REGION DE MURCIA	10,4	10,4	14,0	11,3	9,6	5,2	22,9	6,1	3,8	12,5	32,2	4,2	4,6	19,3	4,7	6,8	6,0	8,0	7,0	9,7	6,6	4,5	5,5	5,3	4,0	4,6	4,9	4,8