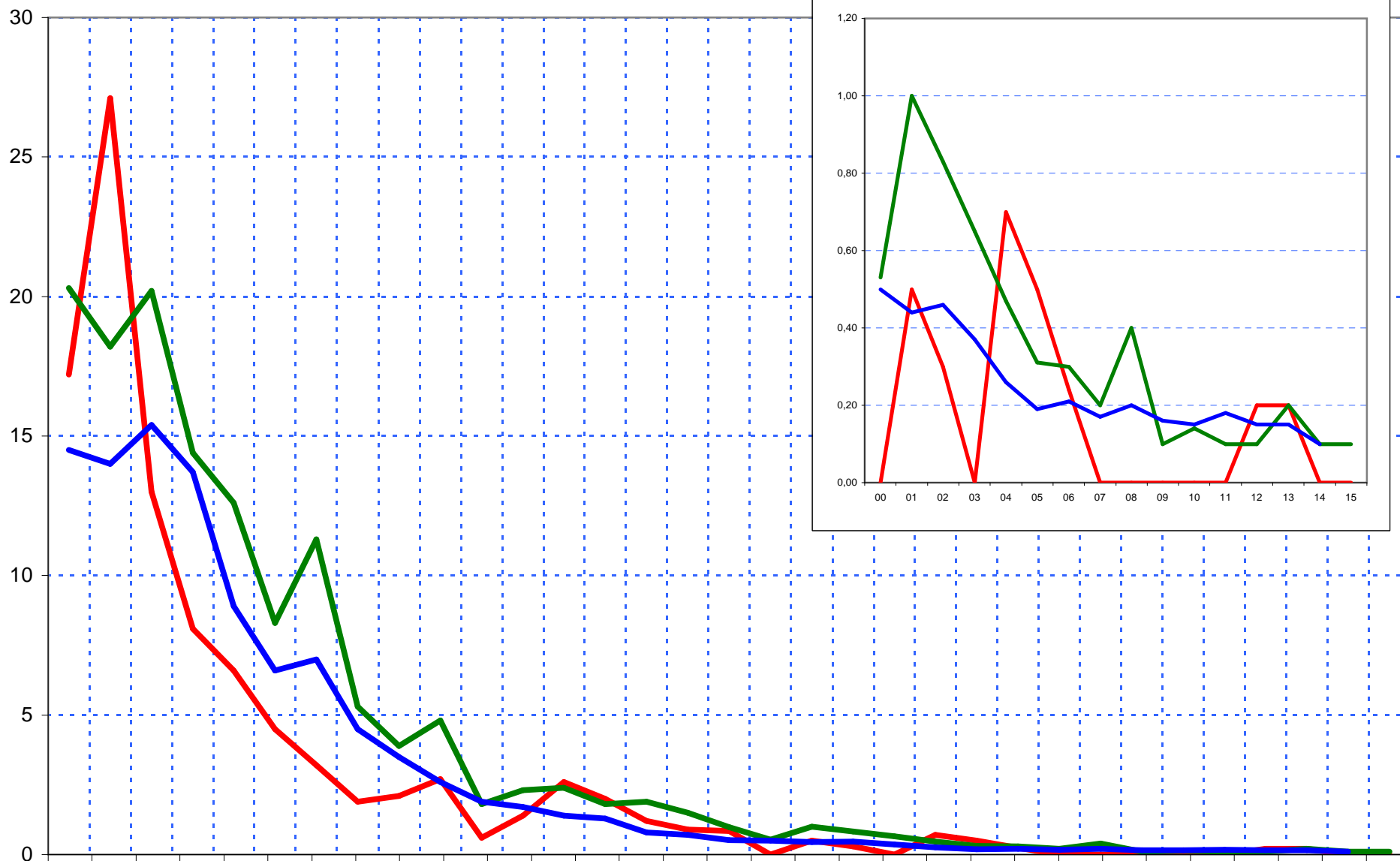


FIEBRE TIFOIDEA EVOLUCION INCIDENCIA

TASAS POR CIENTO MIL HABITANTES



	83	84	85	86	87	88	89	90	92	93	94	95	96	97	98	99	00	01	02	03	04	05	06	07	09	10	11	12	13	14	15		
— MUNICIPIO DE MURCIA	17,20	27,10	13,00	8,10	6,60	4,50	3,20	1,90	2,70	0,60	1,40	2,60	2,00	1,20	0,90	0,84	0,00	0,50	0,30	0,00	0,70	0,50	0,24	0,00	0,00	0,00	0,00	0,00	0,00	0,2	0,2	0	0
— REGION DE MURCIA	20,30	18,20	20,20	14,40	12,60	8,30	11,30	5,30	4,80	1,80	2,30	2,40	1,80	1,90	1,50	0,98	0,53	1,00	0,83	0,65	0,47	0,31	0,30	0,20	0,10	0,14	0,10	0,1	0,2	0,1	0,1	0,1	
— ESPAÑA	14,50	14,00	15,40	13,70	8,90	6,60	7,00	4,50	2,60	1,90	1,70	1,40	1,30	0,80	0,70	0,52	0,50	0,44	0,46	0,37	0,26	0,19	0,21	0,17	0,16	0,15	0,18	0,15	0,15	0,1	0,1		

AÑOS